



# САЙДИНГ НОВОГО ПОКОЛЕНИЯ

Как природа, только лучше

 **STONE  
HOUSE**

коллекция **СЛАНЕЦ**





Бутовая кладка использовалась строителями с древних времён. И в наши дни такое фасадное решение неизменно привлекает внимание своей естественной красотой. Каждая плитка имеет свою неповторимую форму и структуру. Полное сходство с натуральным сланцем достигается благодаря неоднородной расцветке и рельефной поверхности.

Соединение шип-паз позволяет обойтись без соединительных планок, образуя цельную стену.

Сайдинг коллекции Стоун-хаус Сланец придаст вашему дому основательный и солидный внешний вид.



## ХАРАКТЕРИСТИКИ

соединение шип-паз



Длина 2000 мм



Рабочая ширина 225 мм



Размер упаковки 2135 x 285 x 110 мм



Вес брутто примерно 16,8 кг



Количество в упаковке 15 шт.

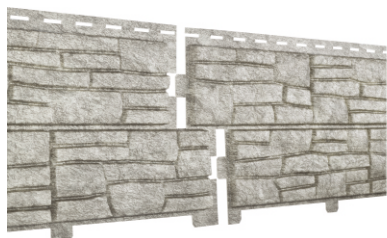


Квадратура в одной упаковке 6,75 м<sup>2</sup>



Квадратура одной планки 0,45 м<sup>2</sup>

светло-серый



бежевый



бурый



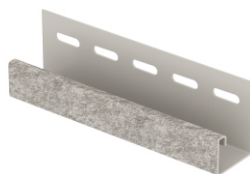
## АКСЕССУАРЫ

\* профили выпускаются в цвет сайдинга

Внутренний угол



J-планка



Наружный угол

